

Chemnitzer Siedlungsgemeinschaft eG



... genau mein Stil  
wohnen.sparen.

# Generations gestalten Zukunft.

Der neue Wohnpark „Am Bernsdorfer Bad“



# WOHNEN IN BERNSDORF



## Der Wohnpark

„Am Bernsdorfer Bad“  
Weil Sie sich aussuchen  
können, wie Sie wohnen  
wollen.

Wohnen bedeutet mehr als nur ein Dach über dem Kopf zu haben: Wohnen heißt Geborgenheit und ein Stück Heimat, Rückzugsort und Gemeinschaft, Stille und ausgelassene Heiterkeit.

Der neue Wohnpark „Am Bernsdorfer Bad“ bietet Ihnen alles und etwas mehr, was den Alltag und das Leben noch ein Stückchen leichter und sorgloser macht.

Insgesamt 75 komfortable 2- und 3-Raum-Wohnungen in barrierefreier Bauweise sind entstanden, die sowohl älteren als auch jüngeren Menschen gerecht werden. Ob ein Aufzug vom Eingang bis ins Dachgeschoss, schwellenfreie Zugänge zur Wohnung und begehbare Duschen, großzügige Bäder (teilweise mit Wanne und Dusche), besonders breite Türen und ein sonniger Balkon, hier können Sie alle Annehmlichkeiten leben, die in jedem Lebensalter wünschenswert sind.

Die neu gestaltete Park- und Außenanlage mit ca. 1,5 km barrierefreien Wegen, einem Sinnes- und Obstgarten, Spielplätzen und einer Lounge mit Piazza bilden Orte der Begegnung und des Miteinanders für alle Bewohner des gesamten Wohnparks.

Neben dem Angebot eines Conciergedienstes (Ansprechpartner und Netzwerker zu Dienstleistungen wie Vermieter und Hausmeister, Post- und Paketdienst...) werden u. a. verschiedene Dienstleistungen angeboten.



## Unsere Dienstleistungen

- Reinigung Boden & Bad
- Haustiervervice
- Taxiservice
- Organisation von Assistenz und Begleitung
- Brötchenservice
- Frühstücksangebot
- Mittagsangebot
- Kaffee & Kuchen
- Veranstaltungs- und Cateringservice



# Wohnpark „Am Bernsdorfer Bad“

## die Vorzüge auf einen Blick:

- ✓ Neubau mit Aufzug in ruhiger, grüner Stadtteilrandlage
- ✓ Hervorragende Infrastruktur
- ✓ 2- und 3-Raum-Wohnungen von 50m<sup>2</sup> bis 90m<sup>2</sup> in barrierefreier Bauweise
- ✓ Balkon zu jeder Wohnung bzw. Terrasse im Erdgeschoss
- ✓ Ausstattung der Bäder mit bodengleicher Dusche
- ✓ Teilweise Ausstattung der Bäder mit Wanne und Dusche
- ✓ Zusätzliche Abstellmöglichkeit zu jeder Wohnung
- ✓ Kabelfernsehen und Highspeed-Internet
- ✓ Vorbereitung für das hochmoderne Glasfasernetz
- ✓ Nutzung der Gartenparkanlage mit Lounge und Piazza
- ✓ PKW-Stellplätze
- ✓ Concierge-Dienst
- ✓ Zahlreiche Service-Angebote rund ums Wohnen



## WOHNEN IN BERNSDORF

Zentral und mitten im Geschehen: so zeigt sich der Stadtteil Bernsdorf den Studenten, Existenzgründern, Geschäftsleuten, Familien und Senioren. Die unmittelbare Nähe zur Technischen Universität Chemnitz, zu zwei Fraunhofer-Instituten und nicht zuletzt zu dem neuen Technologiepark machen Bernsdorf außerdem zu einem Magneten für junge, innovative Unternehmen.

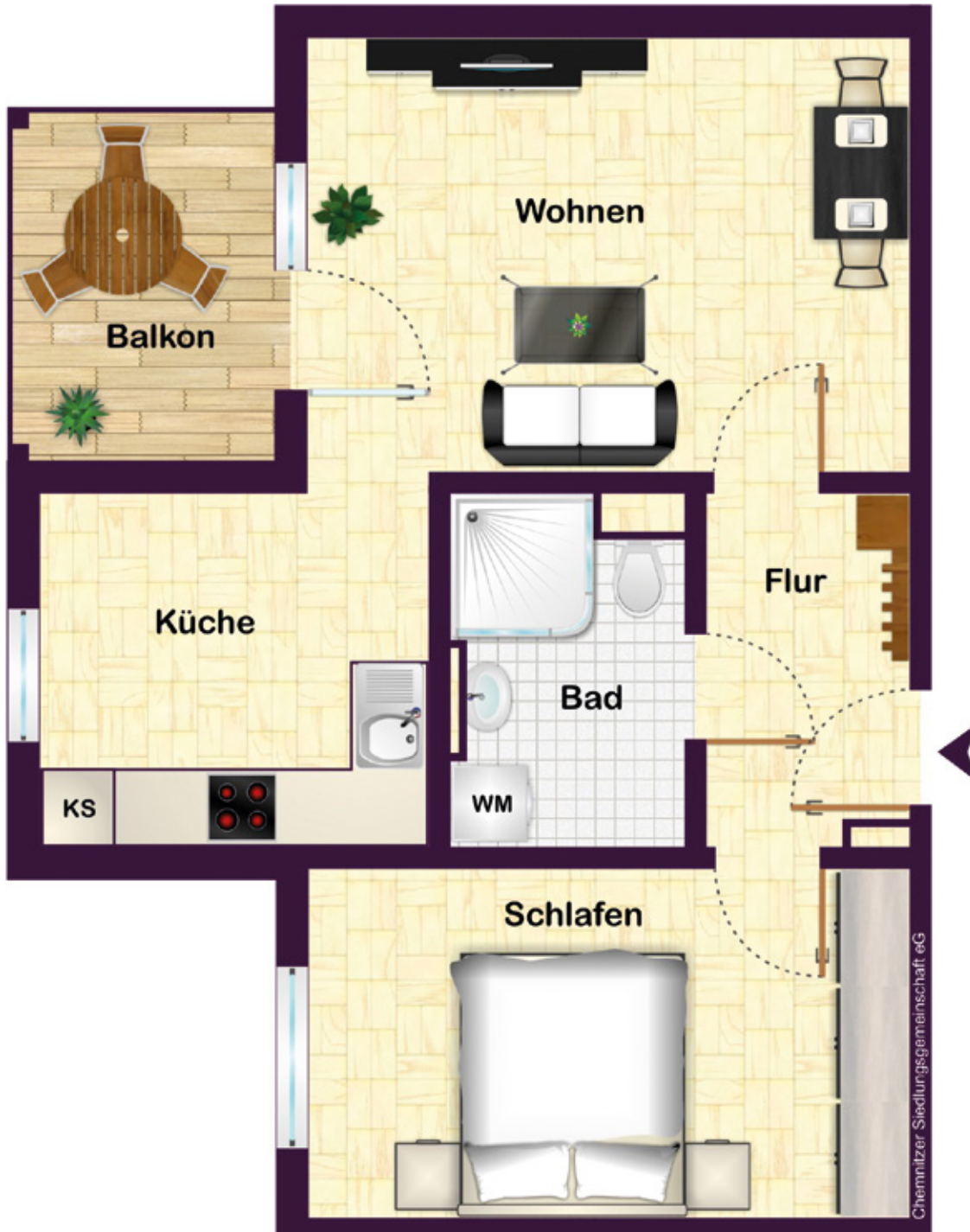
Neben dem Campusviertel geben viele kleine Lädchen, Cafés, Clubs, beliebte Kunst- und Kulturszenetreffe dem Stadtteil seinen ganz unverwechselbaren Charme. Schulen, Kindergärten, Einkaufsmöglichkeiten und zahlreiche Sporteinrichtungen wie das Bernsdorfer Hallen- und Freibad sind in wenigen Minuten erreicht. Eine sehr gute Nahverkehrsanbindung mit der Bahn (Linie 2) erlaubt es Ihnen schnell und bequem in das Stadtzentrum zu gelangen.

## 2-RAUM-WOHNUNG

Eislebener Str. 11 Haus 1

### die Vorzüge auf einen Blick:

- ✓ Wohnfläche ca. 58 m<sup>2</sup>
- ✓ Bad mit bodengleicher Dusche
- ✓ Küche mit Fenster



## die Vorzüge auf einen Blick:

- ✓ Wohnfläche ca. 72 m<sup>2</sup>
- ✓ Gäste- / Arbeitszimmer
- ✓ Küche mit Fenster

## 3-RAUM-WOHNUNG

Eislebener Str. 11 Haus 1



## 3-RAUM-WOHNUNG

### die Vorzüge auf einen Blick:

- ✓ Wohnfläche ca. 79 m<sup>2</sup>
- ✓ Gäste - / Arbeitszimmer
- ✓ Küche mit Fenster

Eislebener Str. 11 Haus 1



## die Vorzüge auf einen Blick:

- ✓ Wohnfläche ca. 93 m<sup>2</sup>
- ✓ Bad mit Wanne und Dusche
- ✓ Küche mit Fenster

## 3-RAUM-WOHNUNG

Eislebener Str. 11 Haus 1



## 2-RAUM-WOHNUNG

Eislebener Str. 11 Haus 2

### die Vorzüge auf einen Blick:

- ✓ Wohnfläche ca. 50 m<sup>2</sup>
- ✓ Bad mit bodengleicher Dusche
- ✓ sonniger Balkon





## die Vorzüge auf einen Blick:

- ✓ Wohnfläche ca. 59 m<sup>2</sup>
- ✓ Küche mit Fenster
- ✓ Bad mit bodengleicher Dusche

## 2-RAUM-WOHNUNG

Eislebener Str. 11 Haus 2



## 3-RAUM-WOHNUNG

Eislebener Str. 11 Haus 2

### die Vorzüge auf einen Blick:

- ✓ Wohnfläche ca. 80 m<sup>2</sup>
- ✓ Bad mit Wanne und Dusche
- ✓ Wohnküche mit Fenster



# WILLKOMMEN ZU HAUSE!

Schöner WOHNEN in Chemnitz - in den Mietwohnungen der Chemnitzer Siedlungsgemeinschaft eG

Die Chemnitzer Siedlungsgemeinschaft eG (CSg) ist eine Wohnungsgenossenschaft mit einer über 100-jährigen Tradition. Im Mittelpunkt unseres täglichen Handelns steht die sichere und sozial verantwortbare Versorgung unserer Mitglieder mit Mietwohnungen.

Die CSg bewirtschaftet aktuell über 4.900 Mietwohnungen in den grünen und zentrumsnah gelegenen Chemnitzer Stadtteilen Kaßberg und Altendorf sowie im Stadtteil Bernsdorf. Über 98 % unserer Wohnungsbestände sind bautechnisch und energetisch saniert. Durch unser breites, mitgliederorientiertes Angebot an service- und wohnbegleiteten Dienstleistungen bieten wir unseren Mitgliedern über das Wohnen hinaus eine Vielzahl von Mehrwerten.

In der im Oktober 2009 eröffneten genossenschaftlichen Spareinrichtung können die Mitglieder z. B. flexibel und sicher ihre Ersparnisse anlegen, im genossenschaftseigenen Veranstaltungsareal ihre Feste feiern, in unseren Gästewohnungen ihren Besuch unterbringen und durch die Mitglieder- und Servicekarte Vergünstigungen bei unseren Dienstleistungspartnern in Anspruch nehmen.



Wir sind gern in Ihrer Nähe. Besuchen Sie uns in unserer Geschäftsstelle auf dem Kaßberg, Hoffmannstraße 47.

Ihr freundliches Team der Wohnberatung

#### KONTAKT

##### MAIL

[aweichert@siedlungsgemeinschaft.de](mailto:aweichert@siedlungsgemeinschaft.de)

##### TELEFON

**0371 / 38 222 - 229**

##### WO

Sie erreichen uns auch mit den öffentlichen Verkehrsmitteln der Buslinien 62 und 72 Haltestelle Ulmenstraße oder Buslinie 31 Haltestelle Gerhart-Hauptmann-Platz .

**ONLINE**

www.siedlungsgemeinschaft.de  
info@siedlungsgemeinschaft.de

**TELEFON / FAX**

+49 371 3 82 22 0 (Zentrale)  
+49 371 3 82 22 69

**ANSCHRIFT**

Chemnitzer Siedlungsgemeinschaft eG  
Hoffmannstraße 47 • 09112 Chemnitz

